

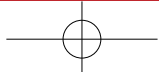


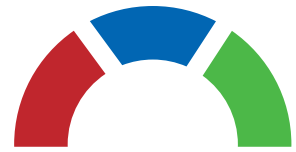
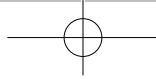
# Sys & Dpet-tech series

新一代高效节能注塑机



**NBT<sup>®</sup> 諾博特**

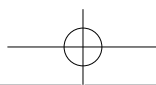




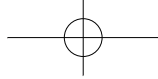
可根据客户指定颜色定制



# Sys & Dpet-tech series







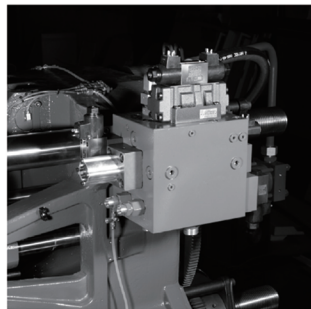
注 / 塑 / 生 / 态 / 一 / 体 / 化



Sys-tech series



# 合模单元 CLAMPING UNIT



## 安全防护 Safety protection

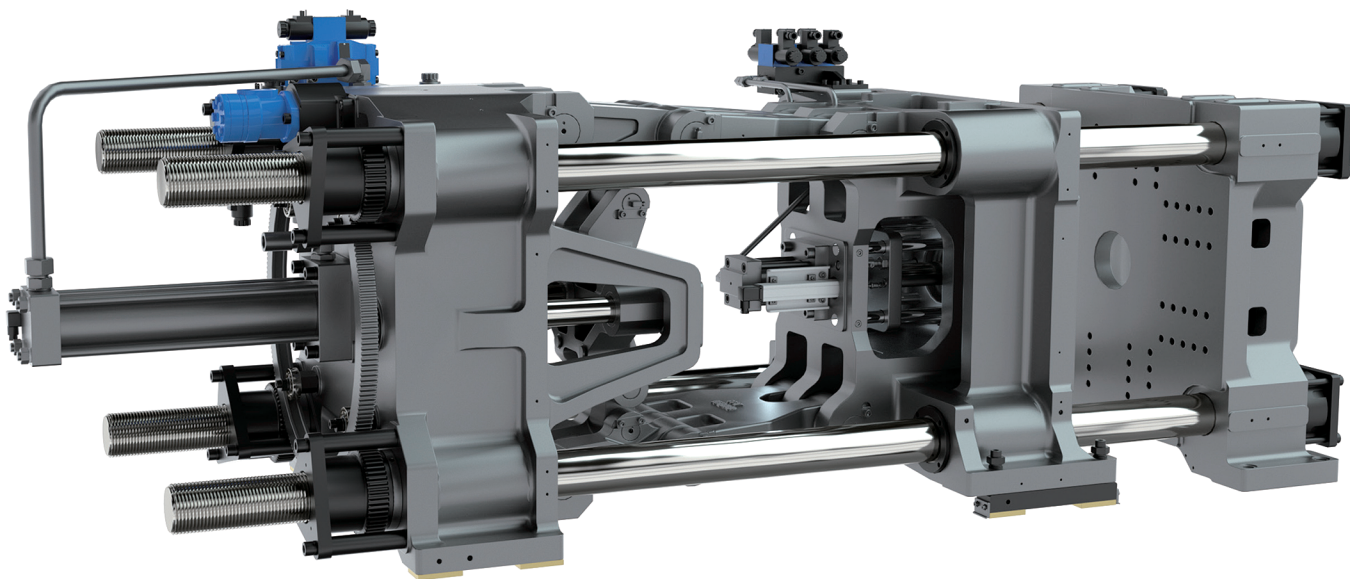
CE 标准安全锁模液压模块，  
确保合模安全。

## 拉杆直径加大，刚性提升 30% 以上 Bigger tie-bar increases rigidity by 30%

拉杆采用合金钢材质并加大设计，延长高速高压运行工  
况的使用寿命。  
适合三板模、多模穴针点浇口、高模内压产品。  
拉杆延伸小、寿命长，有效克服模内压力，成品重量轻，  
节省材料。

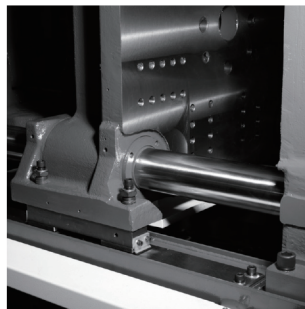
## 全新设计加强型模板和曲臂 New design of strengthened platen and articulating arms

整体机械结构，经有限元技术分析优化设计，  
提升模板钢性、降低应力、动作快速平稳。



## 低阻防漏液压系统 Low resistance anti-leak hydraulic system

选取知名品牌的液压换向阀、高压软管  
等配件，主油管采用高强度无缝钢管，  
内壁研磨处理，所有接头一体成型，无  
焊接，油路运行稳定可靠，全面改进油  
路密封方式，杜绝渗漏油现象



## 楔型滑脚 Longer and wider guide support

有效支撑模具重量，减少对拉杆的损伤。  
前后楔形块设计，减少成型过程中模内压力对动  
模产生的不良影响。

## 气动喷嘴 (选配)

### Pneumatic nozzle (optional)

选配原装进口气动喷嘴，动作迅速，  
封胶可靠，无流延

## 熔胶伺服电机 (选配)

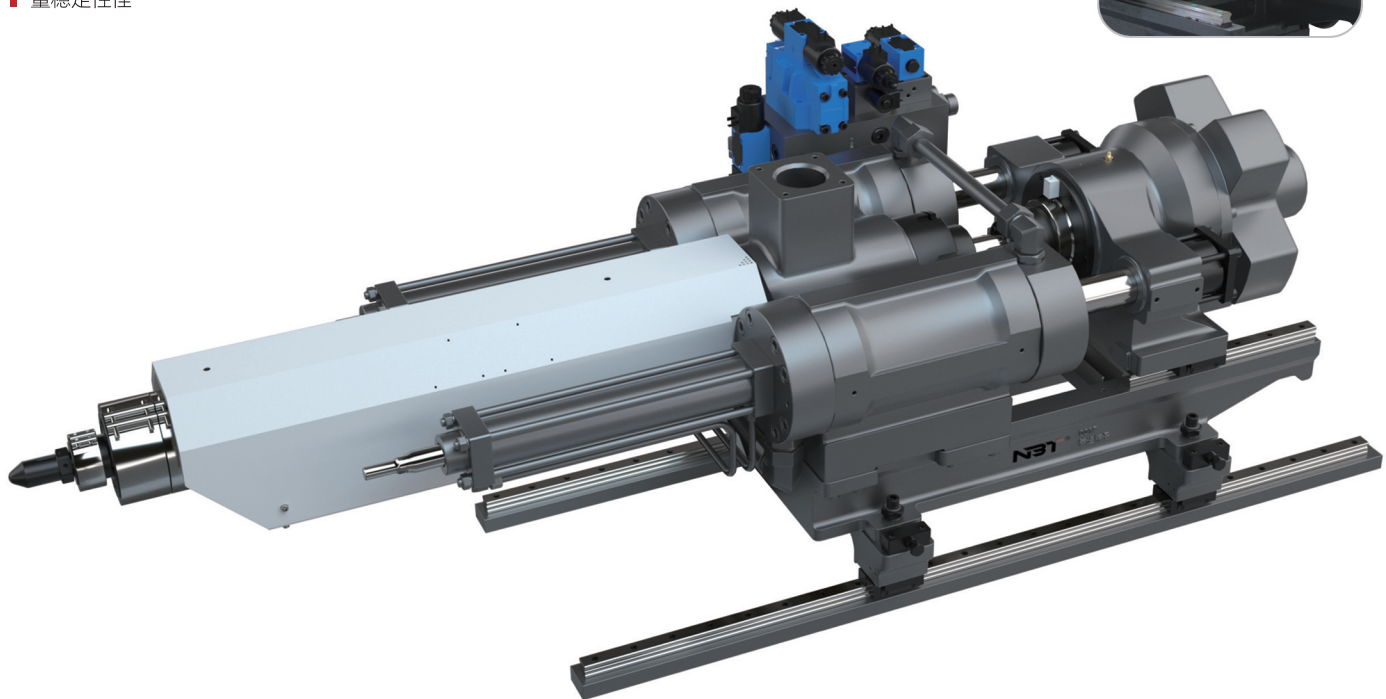
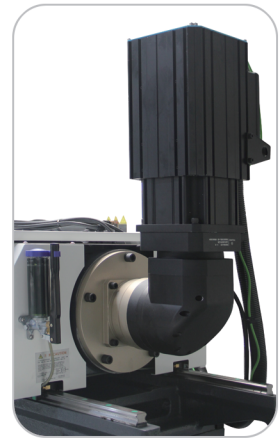
### Servo motor for plasticizing (optional)

采用高精度减速箱，确保储料转速更稳定，  
提升射胶精度，可实现同步开模功能，减少  
成型周期。

## 伺服射出全闭回路 (选配)

### Servo injection fully closed loop (optional)

精准控制每模射速，射出时间稳定性 >99.9%，成型品重  
量稳定性佳



## 双缸前拉射台

### Double cylinder injection stage

可有效降低三板模开模时间对固定模板的冲击，  
避免各受力部件变形断裂，射嘴受力集中平衡，  
避免漏胶。

## 高速注射 (选配)

### High speed injection (optional)

引进高速低压注塑及多动作复合运行设计理念，  
提高薄壁类制品生产效率。

## 注射及射移采用线性滑轨

### Liner guide rails for injection

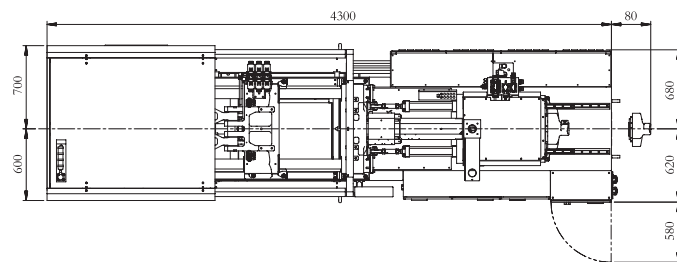
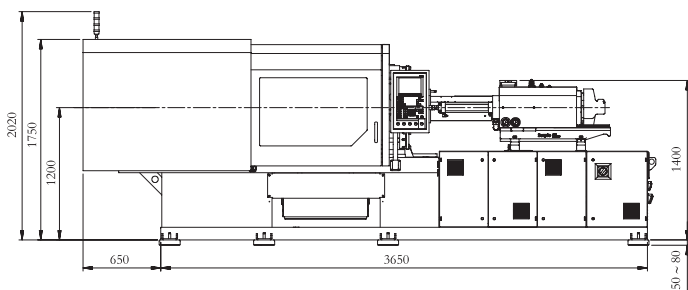
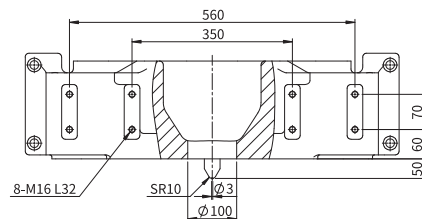
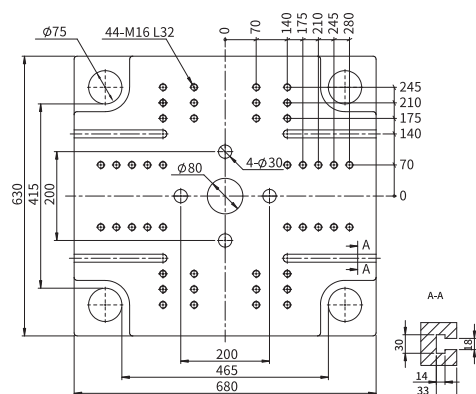
提高射出同步及储料稳定性，减少运行时移动部件的摩擦阻  
力降低了储料时马达负载，进一步提升熔胶背压精度。





## Sys-tech1300

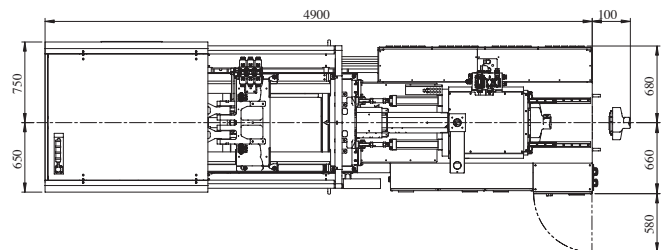
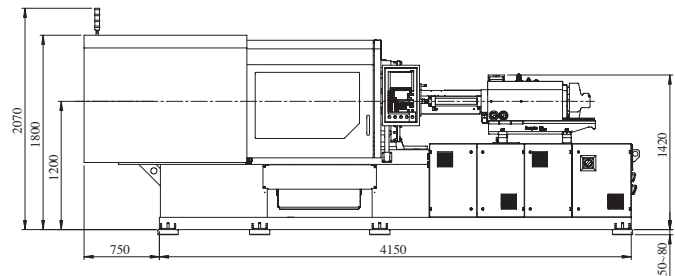
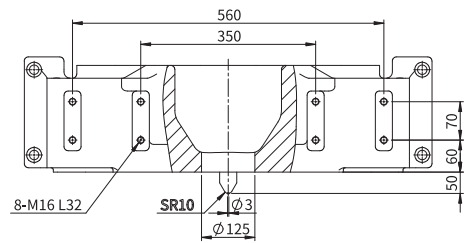
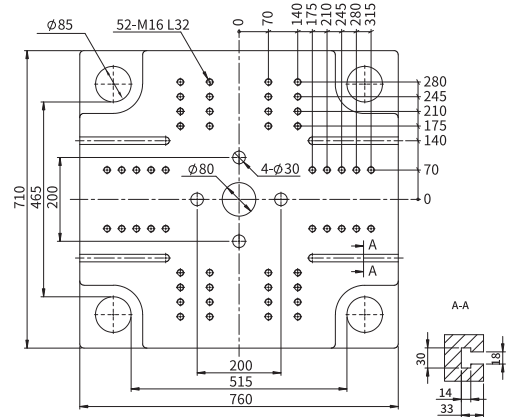
合模单元 Clamping Unit		UNIT			
合模力 Clamping force	KN	1300			
移模行程 Max.mould Opening stroke	mm	375			
拉杆间距 Distance between tie bars (H*V)	mm	465×415			
模板尺寸 Mold platen (H*V)	mm	680×630			
最大模厚 Max. mould height	mm	480			
最小模厚 Min. mould height	mm	160			
顶出行程 Ejector stroke	mm	120			
顶出力 Ejector force	KN	45			
注射单元 Injection Unit			470		
螺杆直径 Screw diameter	mm	35	40	45	
螺杆长径比 Screw L:D ratio	L/D	22	22	22	
理论注射容量 Cylinder head volume,Max.	cm <sup>3</sup>	168	251	318	
最大注射重量 (PS) Max. shot weight (PS)	g	153	229	289	
注射压力 Injection pressure	bar	2436	1865	1473	
最大注射速度 Injection speed	mm/s	130			
最大螺杆转速 Max. screw speed	r/min	280			
其它部分 Others					
最大油泵压力 Max. Pump Pressure	bar	175			
油泵电机功率 Pump motor power	kw	17			
电热功率 Heating capacity	kw	12			
油箱容积 Oil tank capacity	L	200			
外形尺寸 Machine dimensions (L*W*H)	m	4.4×1.3×1.75			
机器重量 Machine weight	ton	4.3			



# 规格表 SPECIFICATIONS

## Sys-tech1700

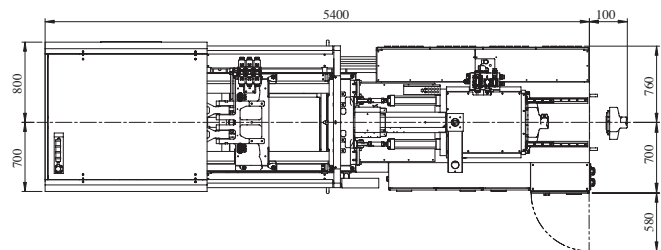
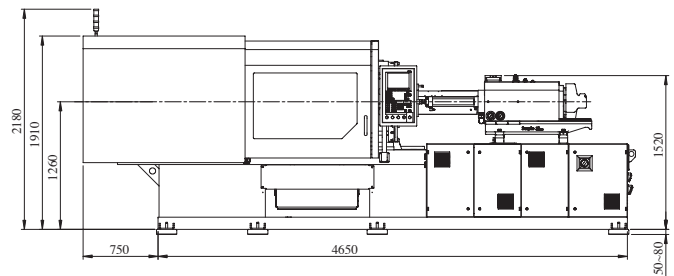
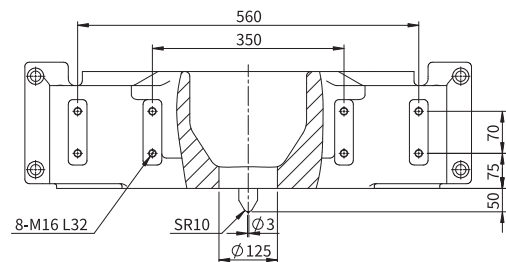
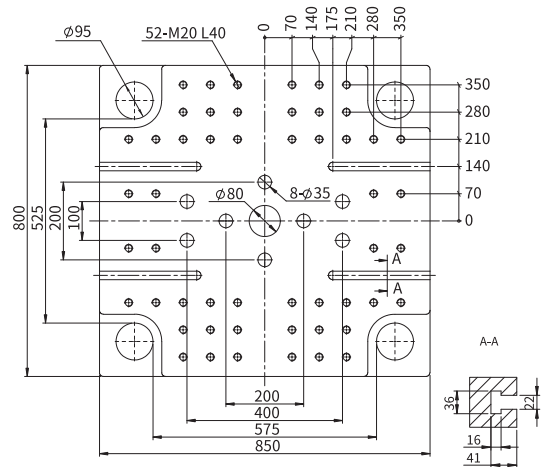
合模单元 Clamping Unit		UNIT		
合模力 Clamping force	KN	1700		
移模行程 Max.mould Opening stroke	mm	435		
拉杆间距 Distance between tie bars (H*V)	mm	515×465		
模板尺寸 Mold platen (H*V)	mm	760×710		
最大模厚 Max. mould height	mm	530		
最小模厚 Min. mould height	mm	180		
顶出行程 Ejector stroke	mm	140		
顶出力 Ejector force	KN	45		
注射单元 Injection Unit		630		
螺杆直径 Screw diameter	mm	40	45	50
螺杆长径比 Screw L:D ratio	L/D	22	22	22
理论注射容量 Cylinder head volume,Max.	cm <sup>3</sup>	251	358	442
最大注射重量 (PS) Max. shot weight (PS)	g	229	326	402
注射压力 Injection pressure	bar	2231	1763	1428
最大注射速度 Injection speed	mm/s	130		
最大螺杆转速 Max. screw speed	r/min	280		
其它部分 Others				
最大油泵压力 Max. Pump Pressure	bar	175		
油泵电机功率 Pump motor power	kw	20.5		
电热功率 Heating capacity	kw	16		
油箱容积 Oil tank capacity	L	200		
外形尺寸 Machine dimensions (L*W*H)	m	5.0×1.4×1.8		
机器重量 Machine weight	ton	5.4		





## Sys-tech2200

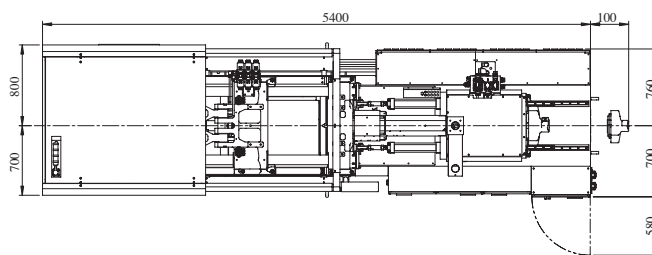
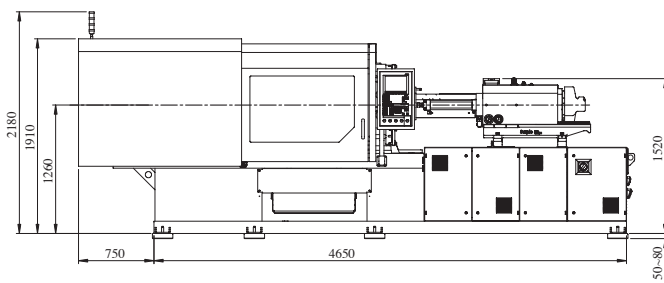
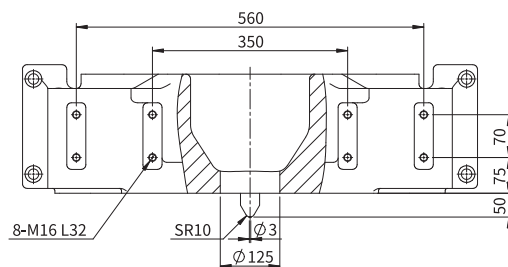
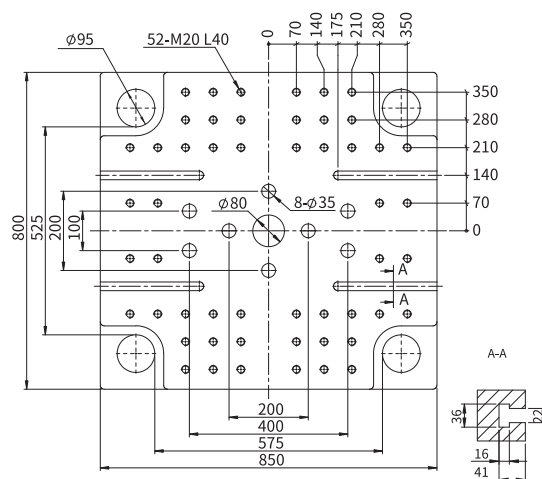
合模单元 Clamping Unit		UNIT		
合模力 Clamping force	KN	2200		
移模行程 Max.mould Opening stroke	mm	490		
拉杆间距 Distance between tie bars (H*V)	mm	575×525		
模板尺寸 Mold platen (H*V)	mm	850×800		
最大模厚 Max. mould height	mm	580		
最小模厚 Min. mould height	mm	200		
顶出行程 Ejector stroke	mm	150		
顶出力 Ejector force	KN	70		
注射单元 Injection Unit		950		
螺杆直径 Screw diameter	mm	45	50	55
螺杆长径比 Screw L:D ratio	L/D	22	22	22
理论注射容量 Cylinder head volume,Max.	cm <sup>3</sup>	358	514	622
最大注射重量 (PS) Max. shot weight (PS)	g	326	468	566
注射压力 Injection pressure	bar	2235	1810	1496
最大注射速度 Injection speed	mm/s	130		
最大螺杆转速 Max. screw speed	r/min	230		
其它部分 Others				
最大油泵压力 Max. Pump Pressure	bar	175		
油泵电机功率 Pump motor power	kw	26.7		
电热功率 Heating capacity	kw	19		
油箱容积 Oil tank capacity	L	300		
外形尺寸 Machine dimensions (L*W*H)	m	5.5×1.5×1.9		
机器重量 Machine weight	ton	7.6		



# 规格表 SPECIFICATIONS

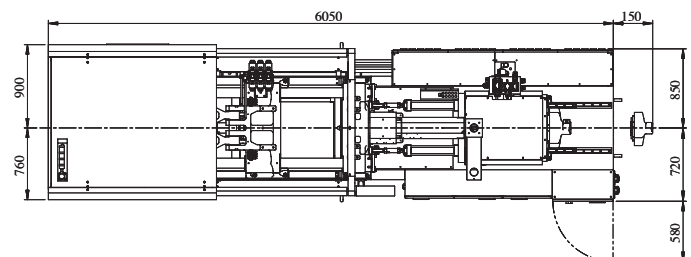
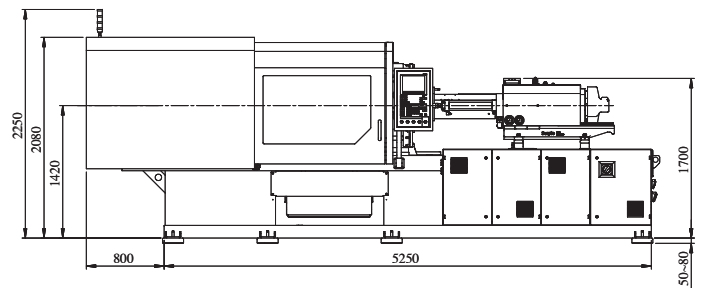
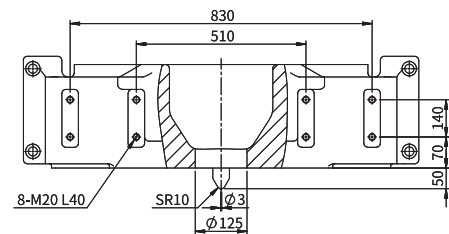
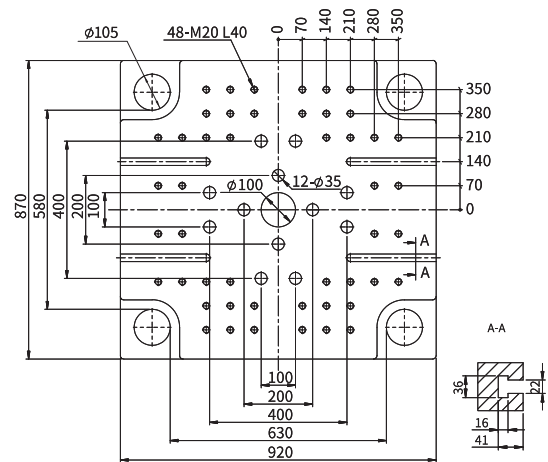
## Sys-tech 2500

合模单元 Clamping Unit		UNIT		
合模力 Clamping force	KN	2500		
移模行程 Max.mould Opening stroke	mm	490		
拉杆间距 Distance between tie bars (H*V)	mm	575×525		
模板尺寸 Mold platen (H*V)	mm	850×800		
最大模厚 Max. mould height	mm	580		
最小模厚 Min. mould height	mm	200		
顶出行程 Ejector stroke	mm	150		
顶出力 Ejector force	KN	70		
注射单元 Injection Unit		1130		
螺杆直径 Screw diameter	mm	50	55	60
螺杆长径比 Screw L:D ratio	L/D	22	22	22
理论注射容量 Cylinder head volume,Max.	cm <sup>3</sup>	491	622	741
最大注射重量 (PS) Max. shot weight (PS)	g	447	566	674
注射压力 Injection pressure	bar	2188	1810	1520
最大注射速度 Injection speed	mm/s	115		
最大螺杆转速 Max. screw speed	r/min	230		
其它部分 Others				
最大油泵压力 Max. Pump Pressure	bar	175		
油泵电机功率 Pump motor power	kw	26.7		
电热功率 Heating capacity	kw	21		
油箱容积 Oil tank capacity	L	300		
外形尺寸 Machine dimensions (L*W*H)	m	5.6×1.5×2.0		
机器重量 Machine weight	ton	7.6		



## Sys-tech 2800

合模单元 Clamping Unit		UNIT			
合模力 Clamping force	KN	2800			
移模行程 Max.mould Opening stroke	mm	560			
拉杆间距 Distance between tie bars (H*V)	mm	630×580			
模板尺寸 Mold platen (H*V)	mm	920×870			
最大模厚 Max. mould height	mm	650			
最小模厚 Min. mould height	mm	220			
顶出行程 Ejector stroke	mm	160			
顶出力 Ejector force	KN	70			
注射单元 Injection Unit			1580		
螺杆直径 Screw diameter	mm	55	60	65	
螺杆长径比 Screw L:D ratio	L/D	22	22	22	
理论注射容量 Cylinder head volume,Max.	cm <sup>3</sup>	653	848	995	
最大注射重量 (PS) Max. shot weight (PS)	g	595	772	906	
注射压力 Injection pressure	bar	2213	1859	1584	
最大注射速度 Injection speed	mm/s	115			
最大螺杆转速 Max. screw speed	r/min	230			
其它部分 Others					
最大油泵压力 Max. Pump Pressure	bar	175			
油泵电机功率 Pump motor power	kw	40.9			
电热功率 Heating capacity	kw	23			
油箱容积 Oil tank capacity	L	400			
外形尺寸 Machine dimensions (L*W*H)	m	6.2×1.7×2.1			
机器重量 Machine weight	ton	9.8			

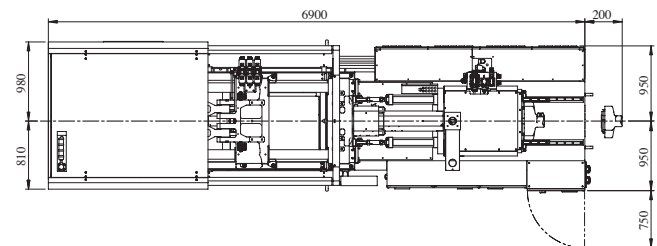
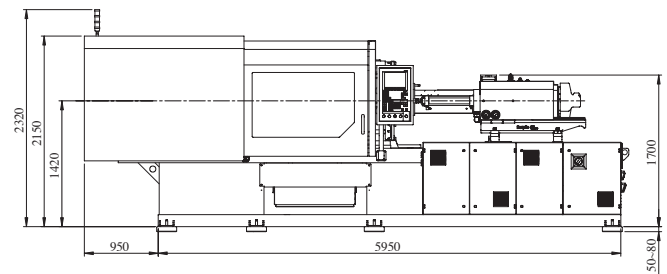
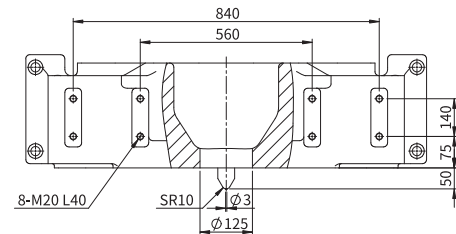
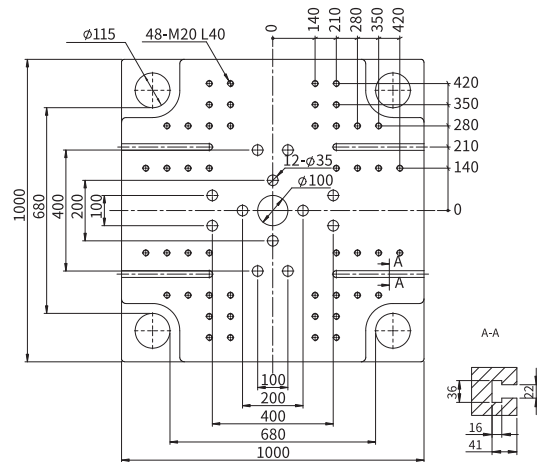




# 规格表 SPECIFICATIONS

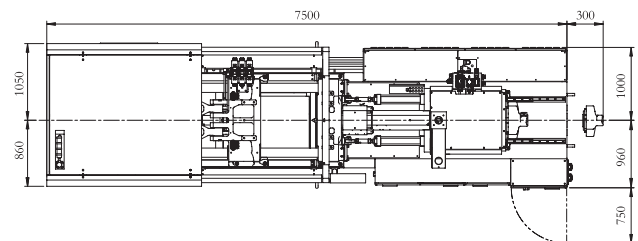
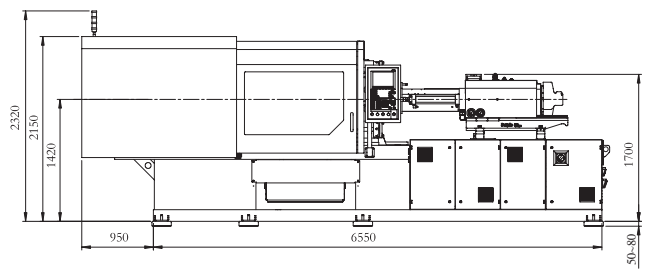
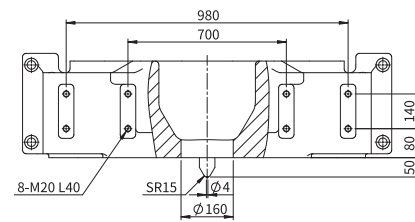
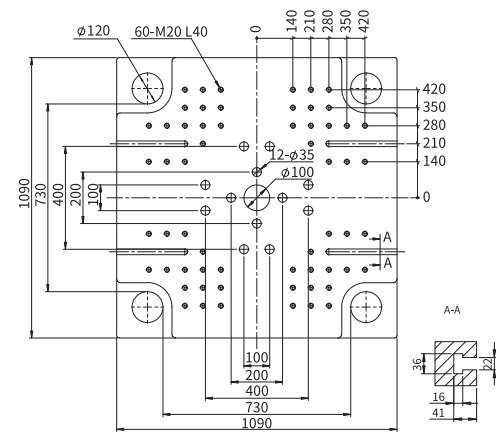
## Sys-tech3300

合模单元 Clamping Unit		UNIT		
合模力 Clamping force	KN	3300		
移模行程 Max.mould Opening stroke	mm	670		
拉杆间距 Distance between tie bars (H*V)	mm	680×680		
模板尺寸 Mold platen (H*V)	mm	1000×1000		
最大模厚 Max. mould height	mm	700		
最小模厚 Min. mould height	mm	250		
顶出行程 Ejector stroke	mm	180		
顶出力 Ejector force	KN	100		
注射单元 Injection Unit		2000		
螺杆直径 Screw diameter	mm	60	65	70
螺杆长径比 Screw L:D ratio	L/D	22	22	22
理论注射容量 Cylinder head volume,Max.	cm <sup>3</sup>	848	1078	1251
最大注射重量 (PS) Max. shot weight (PS)	g	772	981	1138
注射压力 Injection pressure	bar	2188	1864	1607
最大注射速度 Injection speed	mm/s	115		
最大螺杆转速 Max. screw speed	r/min	210		
其它部分 Others				
最大油泵压力 Max. Pump Pressure	bar	175		
油泵电机功率 Pump motor power	kw	50.7		
电热功率 Heating capacity	kw	31		
油箱容积 Oil tank capacity	L	500		
外形尺寸 Machine dimensions (L*W*H)	m	7.2×2.0×2.1		
机器重量 Machine weight	ton	12.8		



## Sys-tech 4000

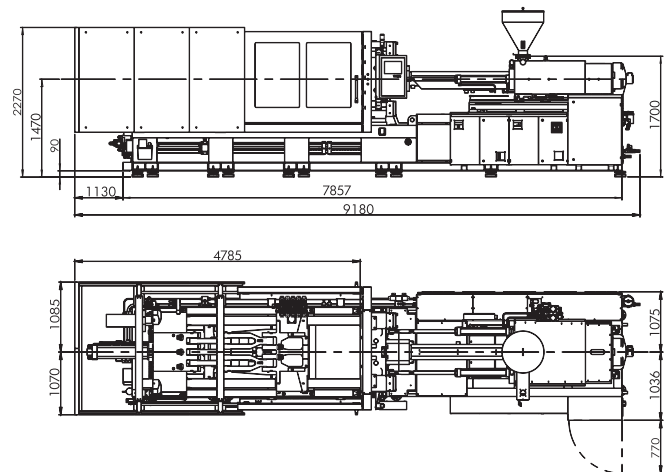
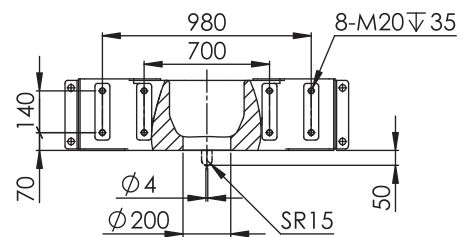
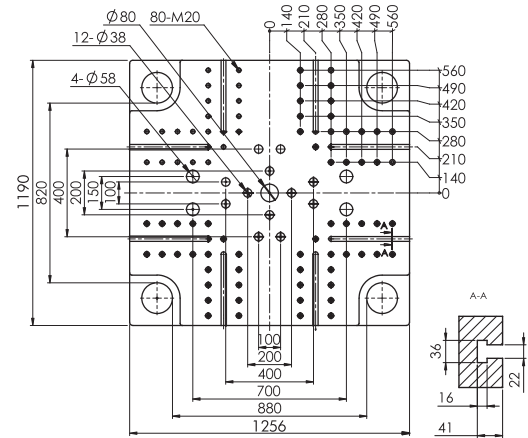
合模单元 Clamping Unit		UNIT			
合模力 Clamping force	KN	4000			
移模行程 Max.mould Opening stroke	mm	740			
拉杆间距 Distance between tie bars (H*V)	mm	730×730			
模板尺寸 Mold platen (H*V)	mm	1090×1090			
最大模厚 Max. mould height	mm	800			
最小模厚 Min. mould height	mm	280			
顶出行程 Ejector stroke	mm	210			
顶出力 Ejector force	KN	100			
注射单元 Injection Unit			2500		
螺杆直径 Screw diameter	mm	65	75	85	
螺杆长径比 Screw L:D ratio	L/D	22	22	22	
理论注射容量 Cylinder head volume,Max.	cm <sup>3</sup>	1078	1656	2128	
最大注射重量 (PS) Max. shot weight (PS)	g	981	1508	1936	
注射压力 Injection pressure	bar	2392	1797	1399	
最大注射速度 Injection speed	mm/s	115			
最大螺杆转速 Max. screw speed	r/min	200			
其它部分 Others					
最大油泵压力 Max. Pump Pressure	bar	175			
油泵电机功率 Pump motor power	kw	60.5			
电热功率 Heating capacity	kw	38			
油箱容积 Oil tank capacity	L	550			
外形尺寸 Machine dimensions (L*W*H)	m	7.8×2.0×2.1			
机器重量 Machine weight	ton	15.2			



# 规格表 SPECIFICATIONS

## Sys-tech 5500

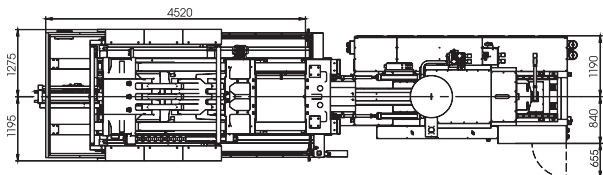
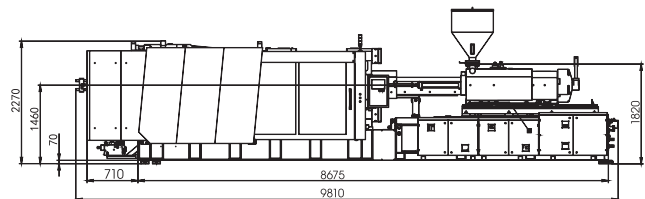
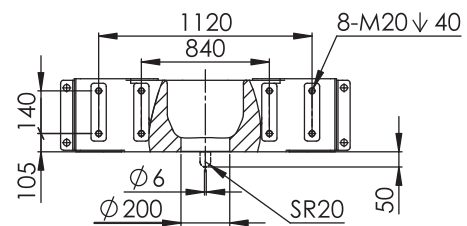
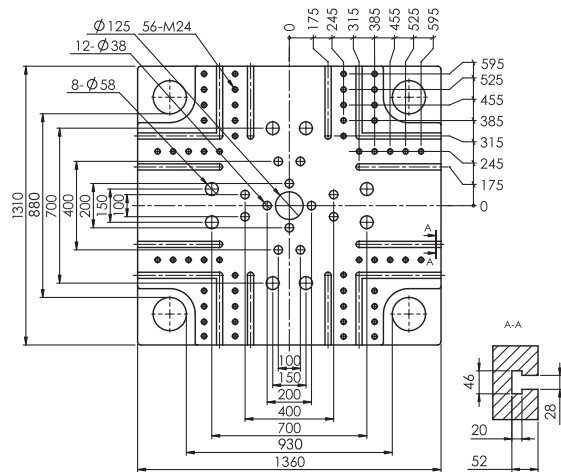
合模力 Clamping force	KN	5500		
移模行程 Max.mould Opening stroke	mm	900		
拉杆间距 Distance between tie bars (H*V)	mm	880×820		
模板尺寸 Mold platen (H*V)	mm	1250×1190		
最大模厚 Max. mould height	mm	850		
最小模厚 Min. mould height	mm	350		
顶出行程 Ejector stroke	mm	250		
顶出力 Ejector force	KN	160		
		4250		
螺杆直径 Screw diameter	mm	75	85	95
螺杆长径比 Screw L:D ratio	L/D	24	22	20
理论注射容量 Cylinder head volume,Max.	cm <sup>3</sup>	1856	2383	2977
最大注射重量 (PS) Max. shot weight (PS)	g	1689	2169	2709
注射压力 Injection pressure	bar	2290	1780	1420
最大注射速度 Injection speed	mm/s	99		
最大螺杆转速 Max. screw speed	r/min	130		
最大油泵压力 Max. Pump Pressure	bar	175		
油泵电机功率 Pump motor power	kw	50.2		
电热功率 Heating capacity	kw	38.3		
油箱容积 Oil tank capacity	L	700		
外形尺寸 Machine dimensions (L*W*H)	m	9.2×2.3×2.3		
机器重量 Machine weight	ton	22		





## Sys-tech 6500

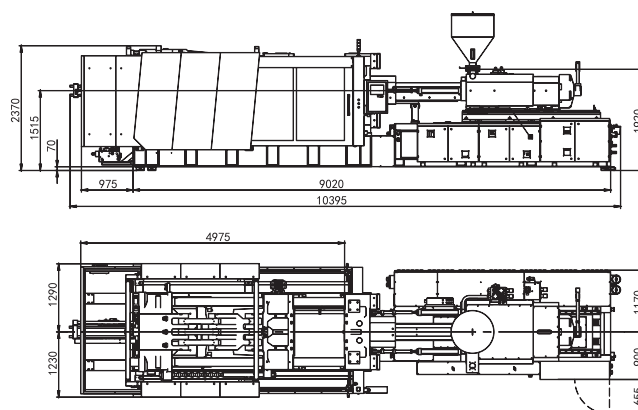
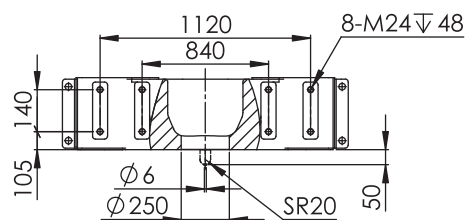
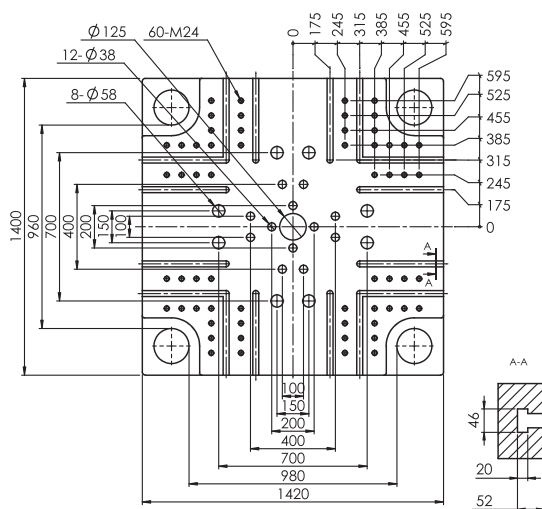
合模单元 Clamping Unit		UNIT			
合模力 Clamping force	KN	6500			
移模行程 Max.mould Opening stroke	mm	960			
拉杆间距 Distance between tie bars (H*V)	mm	930×880			
模板尺寸 Mold platen (H*V)	mm	1360×1310			
最大模厚 Max. mould height	mm	950			
最小模厚 Min. mould height	mm	380			
顶出行程 Ejector stroke	mm	260			
顶出力 Ejector force	KN	200			
注射单元 Injection Unit		5060			
螺杆直径 Screw diameter	mm	80	90	100	110
螺杆长径比 Screw L:D ratio	L/D	25	22	21	21
理论注射容量 Cylinder head volume,Max.	cm <sup>3</sup>	2262	2863	3534	4276
最大注射重量 (PS) Max. shot weight (PS)	g	2058	2605	3216	3891
注射压力 Injection pressure	bar	2240	1770	1430	1180
最大注射速度 Injection speed	mm/s	85			
最大螺杆转速 Max. screw speed	r/min	130			
其它部分 Others					
最大油泵压力 Max. Pump Pressure	bar	175			
油泵电机功率 Pump motor power	kw	36.5+36.5			
电热功率 Heating capacity	kw	42			
油箱容积 Oil tank capacity	L	800			
外形尺寸 Machine dimensions (L*W*H)	m	9.8×2.5×2.5			
机器重量 Machine weight	ton	28			



# 规格表 SPECIFICATIONS

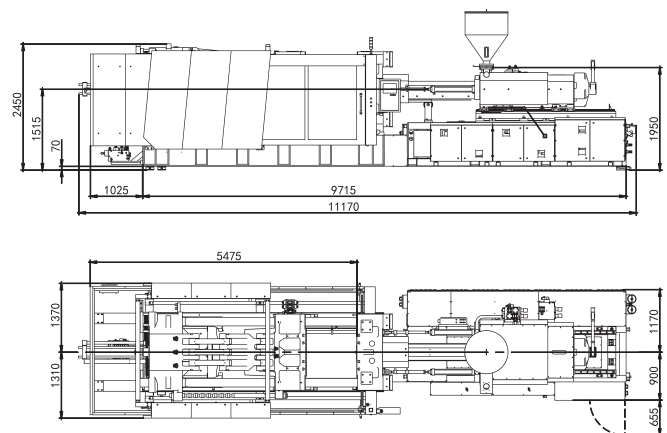
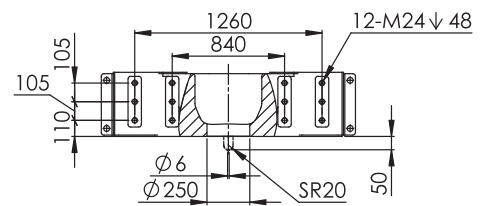
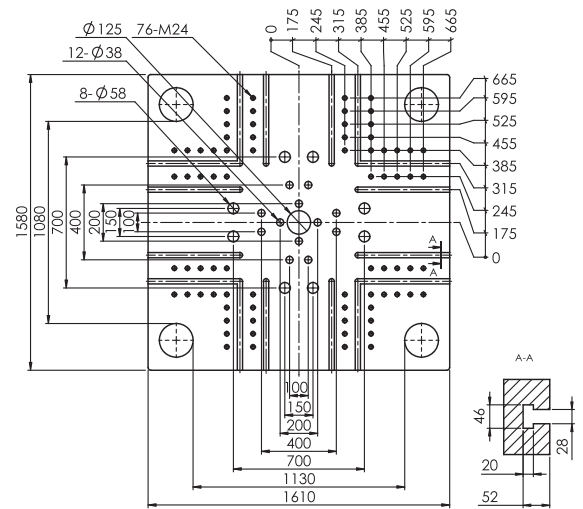
## Sys-tech 7500

合模单元 Clamping Unit		UNIT				
合模力 Clamping force	KN	7500				
移模行程 Max.mould Opening stroke	mm	1000				
拉杆间距 Distance between tie bars (H*V)	mm	980×960				
模板尺寸 Mold platen (H*V)	mm	1420×1400				
最大模厚 Max. mould height	mm	1000				
最小模厚 Min. mould height	mm	400				
顶出行程 Ejector stroke	mm	280				
顶出力 Ejector force	KN	200				
注射单元 Injection Unit			6000			
螺杆直径 Screw diameter	mm	85	95	105	115	
螺杆长径比 Screw L:D ratio	L/D	24.3	21.8	21	21	
理论注射容量 Cylinder head volume,Max.	cm <sup>3</sup>	2254	3190	3897	4674	
最大注射重量 (PS) Max. shot weight (PS)	g	2324	2903	3546	4253	
注射压力 Injection pressure	bar	2320	1860	1520	1270	
最大注射速度 Injection speed	mm/s	85				
最大螺杆转速 Max. screw speed	r/min	115				
其它部分 Others						
最大油泵压力 Max. Pump Pressure	bar	175				
油泵电机功率 Pump motor power	kw	36.5+38.8				
电热功率 Heating capacity	kw	54				
油箱容积 Oil tank capacity	L	800				
外形尺寸 Machine dimensions (L*W*H)	m	10.5×2.6×2.4				
机器重量 Machine weight	ton	33				



## Sys-tech 9500

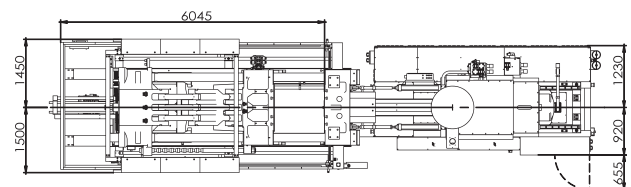
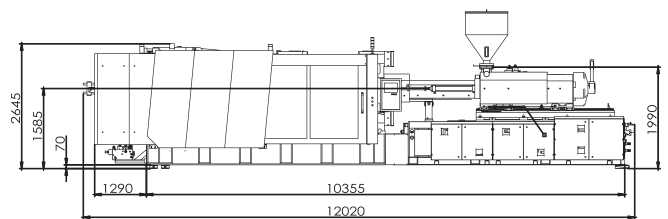
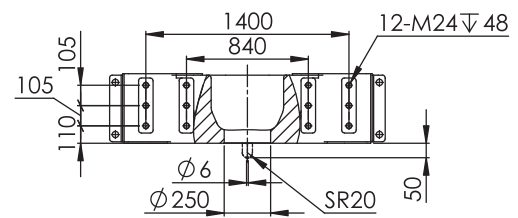
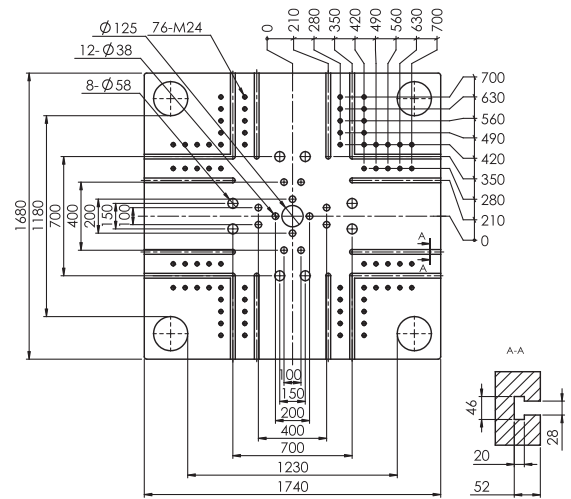
合模单元 Clamping Unit		UNIT			
合模力 Clamping force	KN	9500			
移模行程 Max.mould Opening stroke	mm	1130			
拉杆间距 Distance between tie bars (H*V)	mm	1130×1080			
模板尺寸 Mold platen (H*V)	mm	1610×1580			
最大模厚 Max. mould height	mm	1100			
最小模厚 Min. mould height	mm	450			
顶出行程 Ejector stroke	mm	320			
顶出力 Ejector force	KN	215			
注射单元 Injection Unit		7100			
螺杆直径 Screw diameter	mm	90	100	110	120
螺杆长径比 Screw L:D ratio	L/D	25	23	21	21
理论注射容量 Cylinder head volume,Max.	cm <sup>3</sup>	3117	3848	4657	5442
最大注射重量 (PS) Max. shot weight (PS)	g	2836	3502	4238	5043
注射压力 Injection pressure	bar	2270	1840	1520	1280
最大注射速度 Injection speed	mm/s	84			
最大螺杆转速 Max. screw speed	r/min	111			
其它部分 Others					
最大油泵压力 Max. Pump Pressure	bar	175			
油泵电机功率 Pump motor power	kw	38.8+38.8			
电热功率 Heating capacity	kw	56			
油箱容积 Oil tank capacity	L	900			
外形尺寸 Machine dimensions (L*W*H)	m	11.2×2.7×2.5			
机器重量 Machine weight	ton	48			



# 规格表 SPECIFICATIONS

## Sys-tech11500

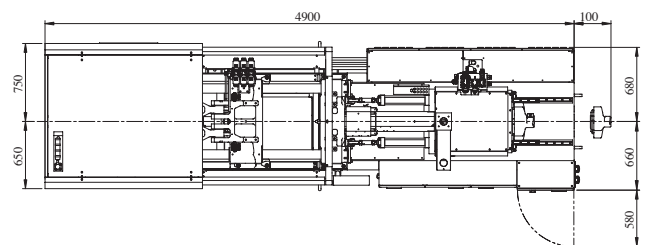
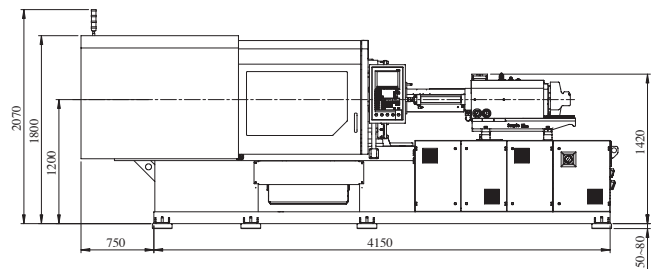
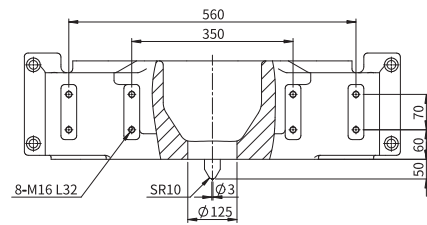
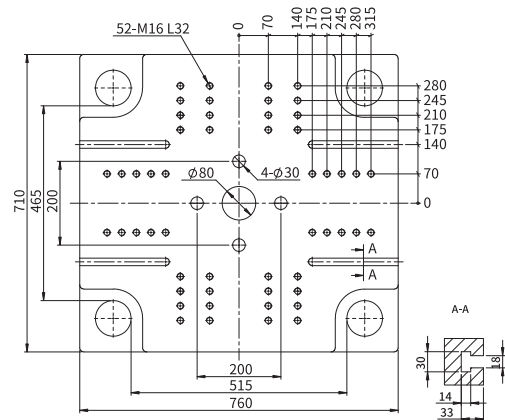
合模单元 Clamping Unit		UNIT				
合模力 Clamping force	KN		11500			
移模行程 Max.mould Opening stroke	mm		1230			
拉杆间距 Distance between tie bars (H*V)	mm		1230×1180			
模板尺寸 Mold platen (H*V)	mm		1740×1680			
最大模厚 Max. mould height	mm		1200			
最小模厚 Min. mould height	mm		500			
顶出行程 Ejector stroke	mm		320			
顶出力 Ejector force	KN		215			
注射单元 Injection Unit			8900			
螺杆直径 Screw diameter	mm		100	110	120	130
螺杆长径比 Screw L:D ratio	L/D		25	23	21	21
理论注射容量 Cylinder head volume,Max.	cm <sup>3</sup>		4163	5037	5994	7035
最大注射重量 (PS) Max. shot weight (PS)	g		3788	4584	5455	6402
注射压力 Injection pressure	bar		2120	1750	1470	1250
最大注射速度 Injection speed	mm/s		77			
最大螺杆转速 Max. screw speed	r/min		99			
其它部分 Others						
最大油泵压力 Max. Pump Pressure	bar		175			
油泵电机功率 Pump motor power	kw		50.2+50.2			
电热功率 Heating capacity	kw		70			
油箱容积 Oil tank capacity	L		1000			
外形尺寸 Machine dimensions (L*W*H)	m		12.2×2.8×2.7			
机器重量 Machine weight	ton		55			



## PET专用注塑机

# Dpet-tech1700

合模单元 Clamping Unit		UNIT	
合模力 Clamping force	KN	1700	
移模行程 Max.mould Opening stroke	mm	435	
拉杆间距 Distance between tie bars (H*V)	mm	515×465	
模板尺寸 Mold platen (H*V)	mm	760×710	
最大模厚 Max. mould height	mm	530	
最小模厚 Min. mould height	mm	180	
顶出行程 Ejector stroke	mm	140	
顶出力 Ejector force	KN	40	
注射单元 Injection Unit		630	
螺杆直径 Screw diameter	mm	40	45
螺杆长径比 Screw L:D ratio	L/D	25	25
理论注射容量 Cylinder head volume,Max.	cm <sup>3</sup>	251	358
最大注射重量 (PS) Max. shot weight (PS)	g	271	386
注射压力 Injection pressure	bar	2231	1763
最大注射速度 Injection speed	mm/s	130	
最大螺杆转速 Max. screw speed	r/min	220	180
其它部分 Others			
最大油泵压力 Max. Pump Pressure	bar	175	
油泵电机功率 Pump motor power	kw	20.5	
电热功率 Heating capacity	kw	19	
油箱容积 Oil tank capacity	L	200	
外形尺寸 Machine dimensions (L*W*H)	m	5×1.4×1.9	
机器重量 Machine weight	ton	5.5	

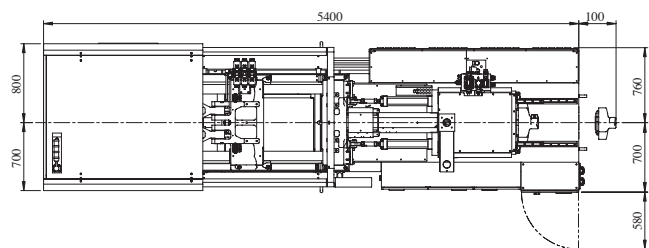
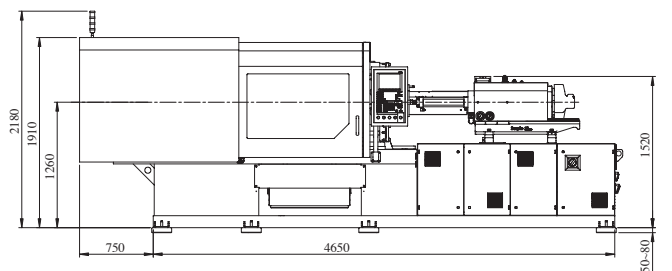
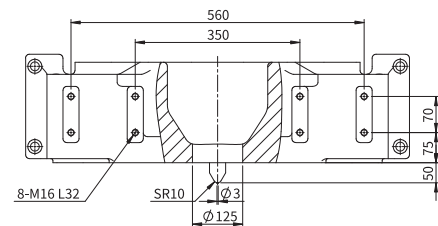
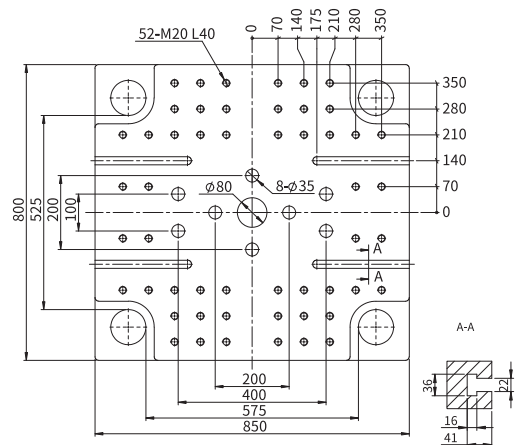


# 规格表 SPECIFICATIONS

## PET专用注塑机

### Dpet-tech 2500

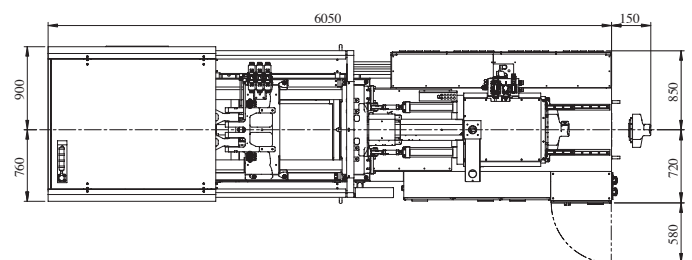
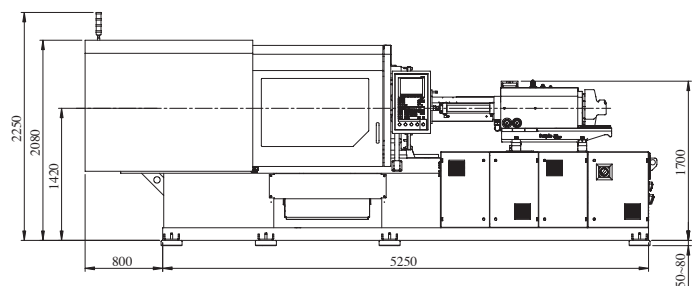
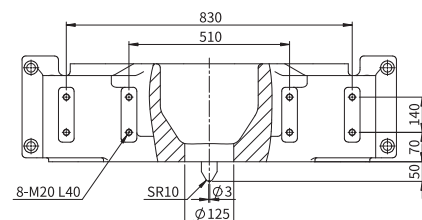
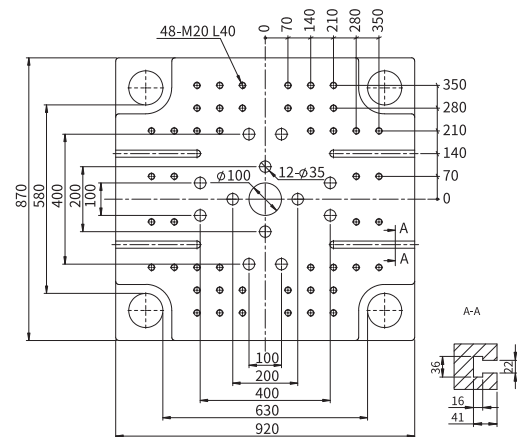
合模单元 Clamping Unit		UNIT		
合模力 Clamping force	KN	2500		
移模行程 Max.mould Opening stroke	mm	490		
拉杆间距 Distance between tie bars (H*V)	mm	575×525		
模板尺寸 Mold platen (H*V)	mm	850×800		
最大模厚 Max. mould height	mm	580		
最小模厚 Min. mould height	mm	200		
顶出行程 Ejector stroke	mm	150		
顶出力 Ejector force	KN	70		
注射单元 Injection Unit		930		
螺杆直径 Screw diameter	mm	45	50	
螺杆长径比 Screw L:D ratio	L/D	25	25	
理论注射容量 Cylinder head volume,Max.	cm <sup>3</sup>	358	514	
最大注射重量 (PS) Max. shot weight (PS)	g	386	556	
注射压力 Injection pressure	bar	2235	1810	
最大注射速度 Injection speed	mm/s	130		
最大螺杆转速 Max. screw speed	r/min	220	180	
其它部分 Others				
最大油泵压力 Max. Pump Pressure	bar	175		
油泵电机功率 Pump motor power	kw	26.7		
电热功率 Heating capacity	kw	22		
油箱容积 Oil tank capacity	L	300		
外形尺寸 Machine dimensions (L*W*H)	m	5.5×1.5×2		
机器重量 Machine weight	ton	7.8		



## PET专用注塑机

# Dpet-tech 2800

合模单元 Clamping Unit		UNIT		
合模力 Clamping force	KN	2800		
移模行程 Max.mould Opening stroke	mm	560		
拉杆间距 Distance between tie bars (H*V)	mm	630×580		
模板尺寸 Mold platen (H*V)	mm	920×870		
最大模厚 Max. mould height	mm	650		
最小模厚 Min. mould height	mm	220		
顶出行程 Ejector stroke	mm	160		
顶出力 Ejector force	KN	70		
注射单元 Injection Unit			1580	
螺杆直径 Screw diameter	mm	55	60	
螺杆长径比 Screw L:D ratio	L/D	25	25	
理论注射容量 Cylinder head volume,Max.	cm <sup>3</sup>	653	848	
最大注射重量 (PS) Max. shot weight (PS)	g	706	916	
注射压力 Injection pressure	bar	2213	1859	
最大注射速度 Injection speed	mm/s	115		
最大螺杆转速 Max. screw speed	r/min	180	130	
其它部分 Others				
最大油泵压力 Max. Pump Pressure	bar	175		
油泵电机功率 Pump motor power	kw	40.9		
电热功率 Heating capacity	kw	28		
油箱容积 Oil tank capacity	L	380		
外形尺寸 Machine dimensions (L*W*H)	m	6.3×1.7×2		
机器重量 Machine weight	ton	7.8		



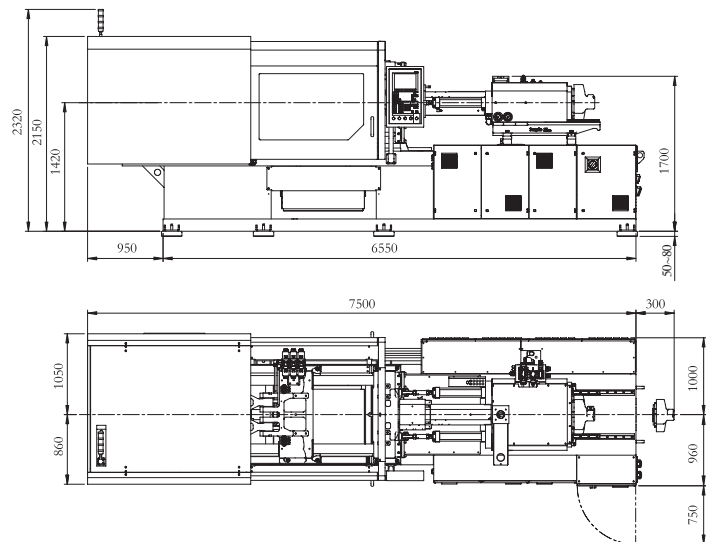
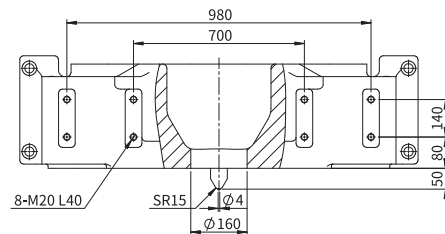
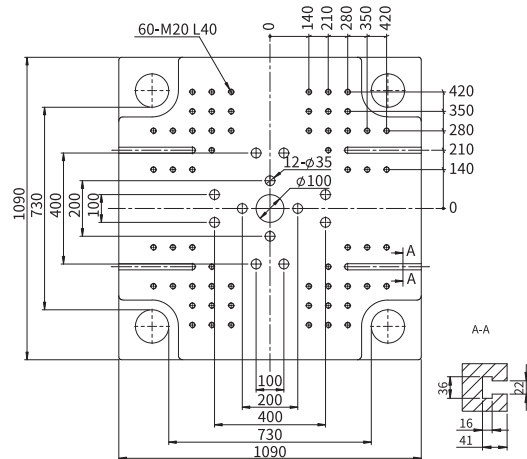


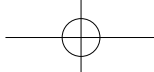


## PET专用注塑机

# Dpet-tech 4000

合模单元 Clamping Unit		UNIT		
合模力 Clamping force	KN	4000		
移模行程 Max.mould Opening stroke	mm	740		
拉杆间距 Distance between tie bars (H*V)	mm	730×730		
模板尺寸 Mold platen (H*V)	mm	1090×1090		
最大模厚 Max. mould height	mm	800		
最小模厚 Min. mould height	mm	280		
顶出行程 Ejector stroke	mm	210		
顶出力 Ejector force	KN	100		
注射单元 Injection Unit			3000	
螺杆直径 Screw diameter	mm	65	75	
螺杆长径比 Screw L:D ratio	L/D	25	25	
理论注射容量 Cylinder head volume,Max.	cm <sup>3</sup>	1078	1701	
最大注射重量 (PS) Max. shot weight (PS)	g	1165	1837	
注射压力 Injection pressure	bar	2392	1750	
最大注射速度 Injection speed	mm/s	115		
最大螺杆转速 Max. screw speed	r/min	160	100	
其它部分 Others				
最大油泵压力 Max. Pump Pressure	bar	175		
油泵电机功率 Pump motor power	kw	60.5		
电热功率 Heating capacity	kw	42		
油箱容积 Oil tank capacity	L	550		
外形尺寸 Machine dimensions (L*W*H)	m	8.2×2×2.1		
机器重量 Machine weight	ton	15.5		





# NBT<sup>®</sup> 诺博特

## 诺博特（宁波）智能科技有限公司

ROBOT (NINGBO) INTELLIGENT TECHNOLOGY CO.,LTD

地址：浙江省余姚市丈亭镇台商工业园区欧富路 2 号

Add: No.2 Oufu Road, Taishang Industria Park, Yuyao, 315400, Ningbo, China

电话/Tel: 0574-22709760

网址/Http: [www.nbrobot.com](http://www.nbrobot.com)

邮箱/E-mail: [sales@nbrobot.com](mailto:sales@nbrobot.com)

## 宁波赛普乐科技有限公司

地址：浙江省宁波市镇海区澥浦镇广源路 3 号

电话：0574-55878950

因改良等原因，规格及外观有所变更时，不再另行通知，敬请谅解！